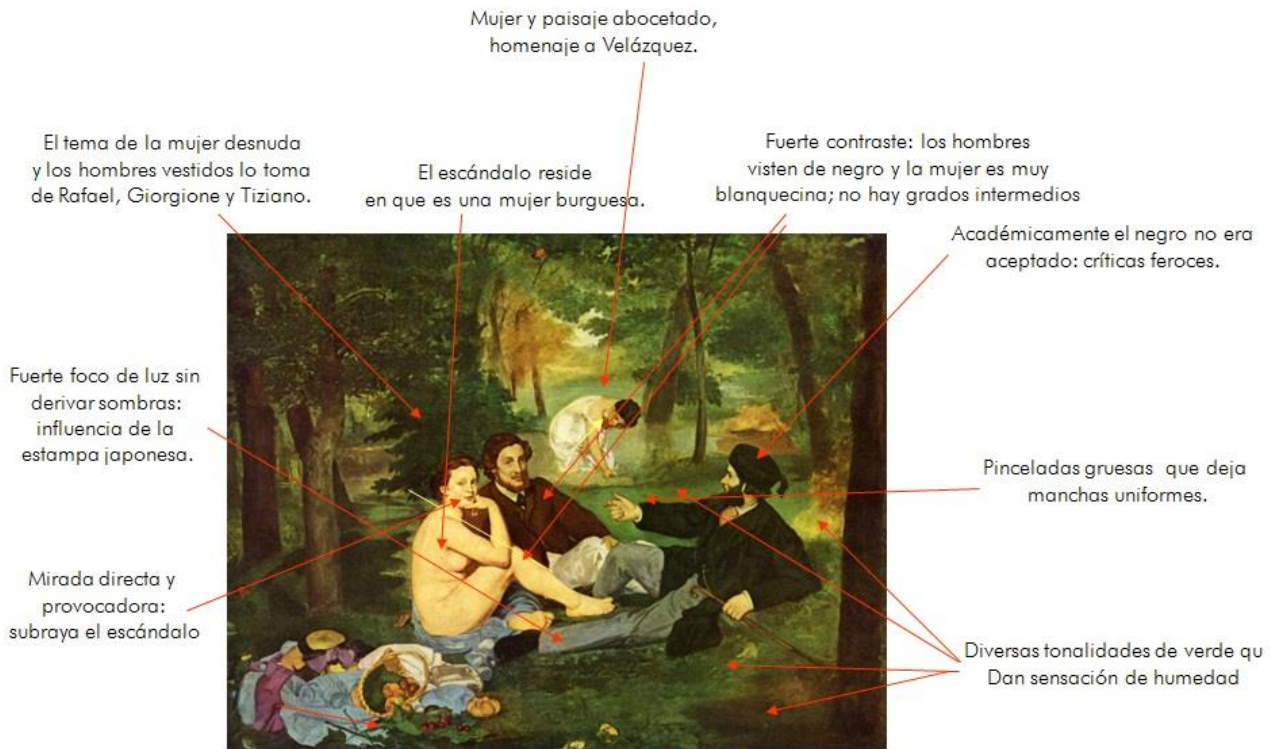


2017 © cma-dehistoria
2017 © Julián Jimeno Casado



2017 © cma-dehistoria
2017 © Julián Jimeno Casado



Edouard Manet
Almuerzo campestre

2017 © cma-dehistoria
2017 © Julián Jimeno Casado

Equilibrio de la composición: Formas que están por encima del horizonte se reflejan en el mar

Sol naranja (cálido) rodeado de azules fríos

Desaparición del dibujo (contornos difuminados)

Pinceladas en diferentes direcciones

Colores puros y brillantes

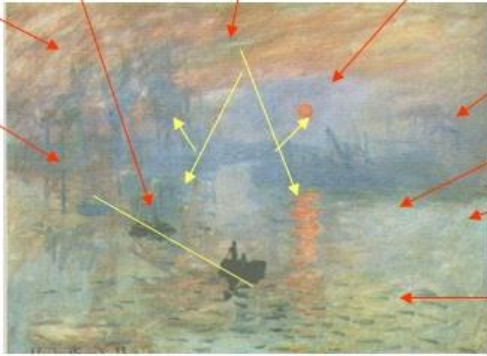
Pinceladas divididas en bandas horizontales o verticales (suele preferir las redondeadas para el agua y las nubes)

Monet prefiere Reflejar la atmósfera y el agua (va a ser el único que permanece fiel al estilo toda su vida)

Diagonal de las tres barcozas

Clarasucos sustituido por yuxtaposición de colores

El título del cuadro hizo que un crítico de arte (Louis Leroy) denominara despectivamente al movimiento "impresionismo" y los artistas que participaron en la exposición en la sala del fotógrafo Nadar (antiacademicismo) lo aceptaron



Claude Monet
Impresión. Sol naciente

2017 © cma-dehistoria
2017 © Julián Jimeno Casado


Características generales

Objetos captado a través de las densas manchas de color del vapor de agua

Espacio enmarcado por el triángulo del techo de la estación

Temática revolución industrial

Serie de al menos siete cuadros



Claude Monet
Serie de la Estación de San Lázaro

2017 © cma-dehistoria
2017 © Julián Jimeno Casado

Le interesa más que el edificio en sí,
cómo se ve afectada la catedral por la incidencia de la luz
en distintos momentos del día y desde diferentes ángulos
(se iba desplazando hacia la derecha)

Desmaterialización
de las formas



Serie de más
de cuarenta lienzos

Claude Monet
Serie Catedral de Rouen

2017 © cma-dehistoria
2017 © Julián Jimeno Casado

Una enfermedad ocular
le hace percibir los colores de forma diferente:
Antes de operarse dominan los amarillos,
después dominan los azules

En algunas busca un encuadre
que elimina cualquier referencia
espacial (ni horizonte, ni
fondo). Va a tener gran
repercusión en la posterior
pintura abstracta

Doce
obras



Claude Monet
Serie ninfeas

2017 © cma-dehistoria
2017 © Julián Jimeno Casado

Contraste entre composición muy clásica (un triángulo) y encuadre con las figuras en primer plano de tres cuartos de cuerpo.

Fondos claros sobre telas gruesas

Prefiere pintar personas a paisajes

Superposición de capas transparentes y delgadas

Fuertes contrastes entre colores cálidos y fríos



Utiliza el negro. De hecho en este cuadro el elemento rector es el azul-negro

Auguste Renoir
El palco

2017 © cma-dehistoria
2017 © Julián Jimeno Casado

Varios puntos de fuga rompen sentido unitario

Sutiles juegos de luces y sombras por la luz que es tamizada a través de las ramas de los árboles

Características generales

Encuadre elimina el cielo, centrándose en las figuras

Actitudes alegres, despreocupadas

Elementos de primer término más nítidos, fondo más difuminado



Composición basada en la diagonal que forman las figuras del primer plano y las que bailan al fondo

Multitud de personajes en actitudes diversas

Escena de la vida cotidiana urbana que transmite alegría de vivir

Auguste Renoir
Baile en el Moulin de La Galette

2017 © cma-dehistoria
2017 © Julián Jimeno Casado

Aparente espontaneidad de actitudes ocultan una compleja labor de composición

Las interrelaciones de los personajes a través de las miradas nos hacen dirigirnos de un lado al otro del cuadro e imprimirle gran frescura

La diagonal separa al dueño del restaurante y a la futura mujer de Renoir del resto

Gran preocupación por las naturalezas muertas



Los dos tríos están situados en un lado del cuadro

Se trata de una obra en la que aparecen retratados conocidos del pintor

Auguste Renoir
El almuerzo de los remeros

2017 © cma-dehistoria
2017 © Julián Jimeno Casado

Características generales: diversidad de gestos, zigzag, composición en diagonal, encuadres cortados, etc.)

Tema de bailarinas (especialmente ensayando)

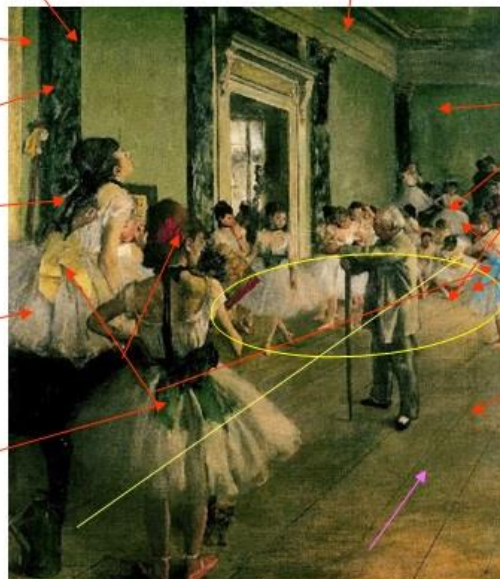
Escenas de interior

Verticales marcadas por las pilastras

Mujeres de espaldas al espectador alejan al observador

Blancos transparentes y vaporosos

Realce de lazos con Colores primarios o binarios



Paredes verdes y suelo marrón destacan blancos de bailarinas

Posición destacada del maestro (se crea un espacio en torno a él)

Desequilibrio entre zonas con muchos personajes y otras vacías

Tablones acentúan profundidad (abarcan dos tercios del cuadro)

Degas
La clase de danza

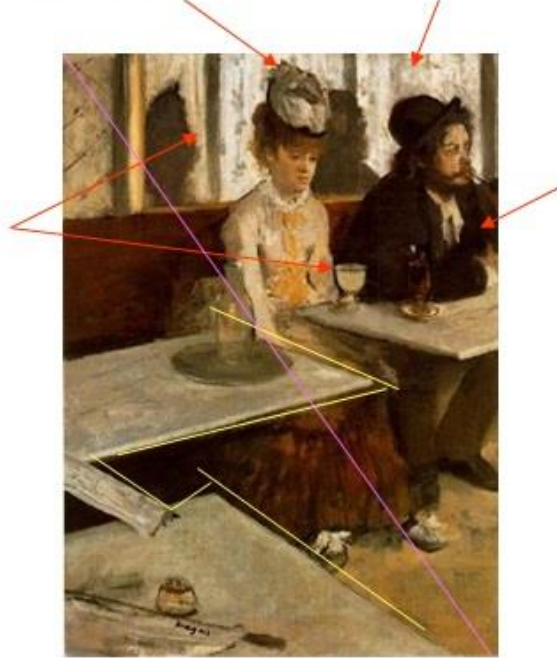
2017 © cma-dehistoria
2017 © Julián Jimeno Casado

Equilibrio cromático:
Mujer claro - hombre
oscuro. Respaldo
oscuro – mesa clara

Son dos actores
aunque parece
espontáneo

Incidencia de la
luz sobre los objetos

Encuadre arbitrario
(uno de los personajes
casi se "sale" de la
composición)



Degas
Los bebedores de ajenjo

2017 © cma-dehistoria
2017 © Julián Jimeno Casado

Composición equilibrada
pero con ligera asimetría

Personaje maduro
(parece que jardinero
de su padre) aparece
completo con un pequeño
espacio detrás

Botella como eje
central levemente
desplazada a un
lado

Personaje joven y
corpulento aparece
cortado

Predominio de colores
cálidos

Claridad geométrica:
Se reducen las formas
a conos, cilindros y esferas

Simbología: cartas más
claras = triunfo

Líneas de contorno
muy marcadas, delimitan
figuras, dotándolas de
protagonismo al margen
del espacio (aíslan del
entorno)



Pinceladas cortas
en la dirección de cada
objeto (perpendiculares,
diagonales)

Sombras violáceas

Protagonismo de la mesa
y manos enfrentadas

Perspectiva invertida. Los
objetos avanzan desde el fondo
hacia nosotros

cinco versiones del
mismo tema

Paul Cézanne
Los jugadores de cartas

2017 © cma-dehistoria
2017 © Julián Jimeno Casado

Contornos escarpados y angulosos de la montaña

Zonas de blanco que dejan ver tela aumentan luminosidad y potencia los tonos

Arquitectura cromática: ocre y verdes (más intensos cuanto más próximos) del valle frente a cielo y montaña con predominio de azul

Mosaico formado por planos coloreados que definen formas y espacio

Escalona planos sucesivos graduando tonos en pinceladas verticales, horizontales u oblicuas

Pinceladas anchas, geometrizadas (cuadradas) y muy densas

Más de sesenta versiones

Paul Cézanne
Serie la montaña de Santa Victoria

2012 © cma-dehistoria
2012 © Julián Jimeno Casado

Composición clara y simple basada en una figura bloque que ocupa centro de la obra

Por reconstruir a partir de la realidad una naturaleza basada en formas geométricas puras se le considera antecedente del cubismo

Huye de las formas cambiantes y trata de captar la esencia

Contraste formas rectas del fondo y curvas de cabeza y hombros

Repiten modelo femenino

Vestido con pliegues a base de planos geometrizados

Color blanco y azul potencian su presencia

Contrastes cromáticos tonos cálidos y fríos: azul vestido, anaranjado de tapete y ocre verdosos del fondo

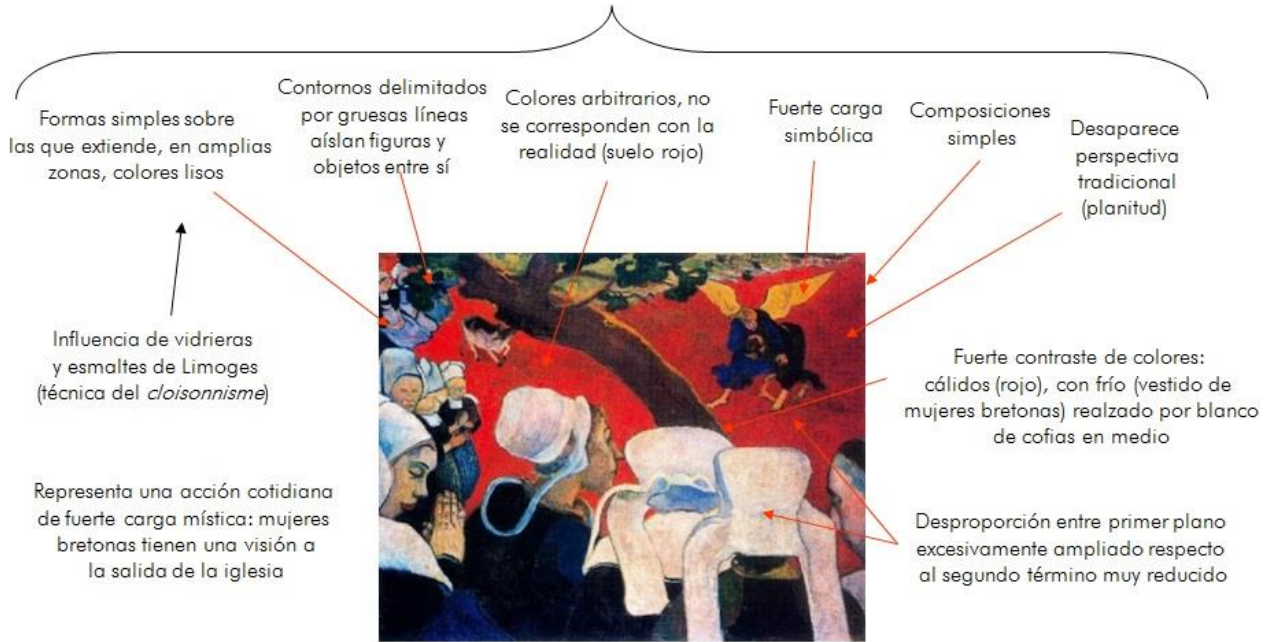
Taza y cafetera protagonismo propio

Simplificación geométrica

Paul Cézanne
Mujer de la cafetera

2017 © cma-dehistoria
2017 © Julián Jimeno Casado

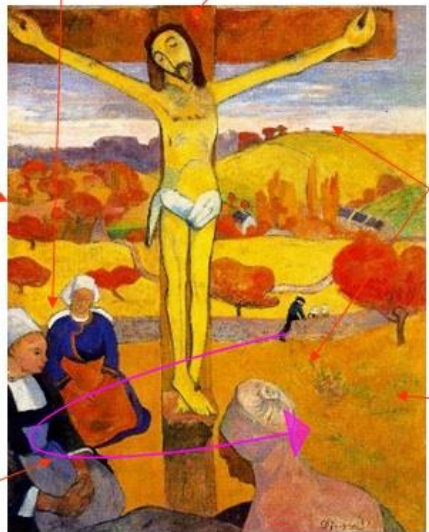
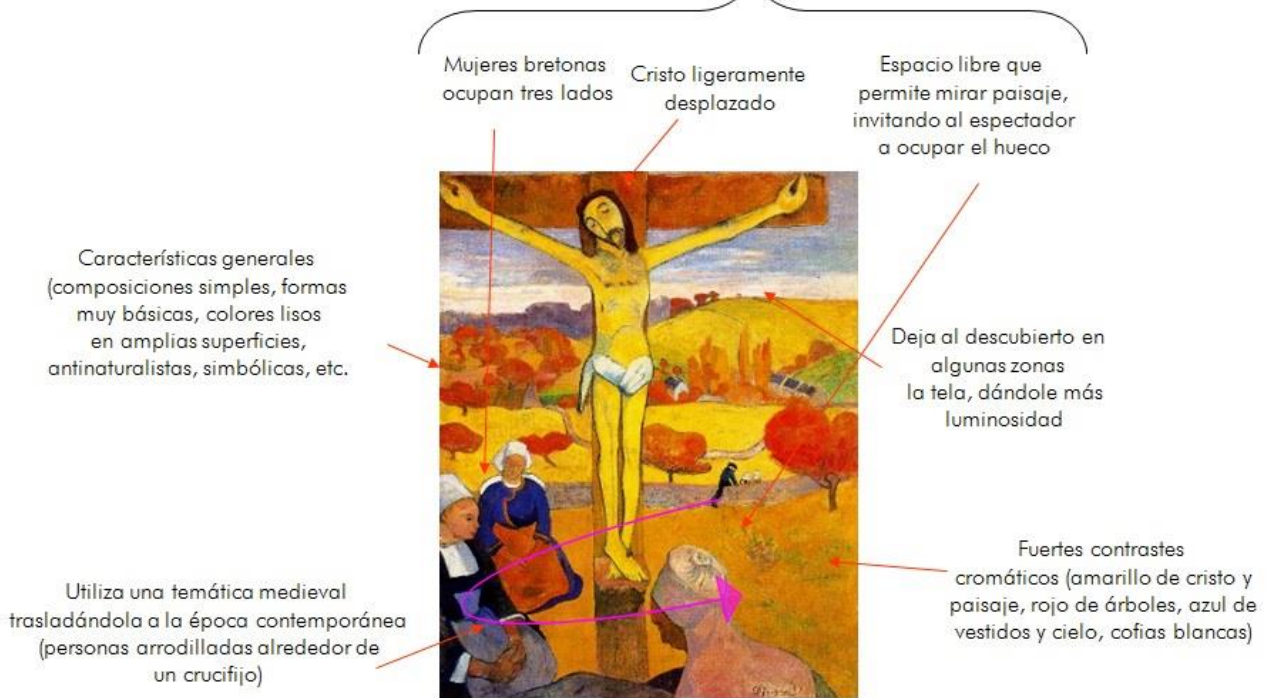
Características generales



Paul Gauguin
Visión después del sermón

2017 © cma-dehistoria
2017 © Julián Jimeno Casado

Composición equilibrada con cierta asimetría



Paul Gauguin
El Cristo amarillo

2017 © cma-dehistoria
2017 © Julián Jimeno Casado

Figuras planas de vivos colores recortadas sobre fondo gris

Visión rectilínea del mundo egipcio (partes de frente y otras de perfil) primitivismo

Contraste de colores

Exaltación de la vida en sociedades más atrasadas

Fondo a base de mancha pierde su referencia espacial (abstracción)

Protagonismo absoluto de figuras que ocupan mayor parte del cuadro

Predominio de trazos curvos (actitudes relajadas, reflejo de felicidad)

Importancia de regazo con flores de mango

EL mercado **Tahitianas con mango**

Paul Gauguin

2017 © cma-dehistoria
2017 © Julián Jimeno Casado

Actitudes despreocupadas, en ambientes intemporales

Predominio de colores cálidos y luminosos que contrastan con tonos más apagados y fríos de parte superior

Características generales

Otra vez primer plano ocupa buena parte del cuadro

Paul Gauguin

Dos mujeres tahitianas en la playa

2017 © cma-dehistoria
2017 © Julián Jimeno Casado

Temática de denuncia social

Reloj marca
las siete (horarios
enormes)

Pobreza de alimentos
(café y escasas patatas)

Personajes abatidos,
en silencio, tristes

Pequeña alusión a la religión en cuadro colgado de la pared con una crucifixión

Fuerte claroscuro interior tenebroso apenas iluminado por débil lámpara

Contornos agitados, con trazos deformados, casi caricaturescos que los asemeja a las patatas

Paleta muy reducida y apagada: marrones y pardos oscuros

Gruesas pinceladas saturadas de color

Tres versiones

Vincent van Gogh
Primera época
Los comedores de patatas

2017 © cma-dehistoria
2017 © Julián Jimeno Casado

Pinceladas yuxtapuestas y superpuestas con distintas tonalidades que provocan fuertes contrastes cromáticos

Técnica divisionista con pinceladas densas directamente sacadas de los tubos industriales de pintura

Innumerables autorretratos

autorretrato Autorretrato con oreja vendada

Vincent van Gogh

2017 © cma-dehistoria
2017 © Julián Jimeno Casado



Vincent van Gogh
Café de noche
interior y exterior

2017 © cma-dehistoria
2017 © Julián Jimeno Casado



Vincent van Gogh
Habitación en Arlés

A-P-17. IMPRESIONISMO

2017 © cma-dehistoria
2017 © Julián Jimeno Casado

Estrellas y luna representadas por torbellinos amarillos rodeadas de pinceladas blancas en dinámica relación con cielo azul

Pinceladas enérgicas, sinuosas y cargadas de color puro que contrastan de modo violento

Espirales de color acentúan agitación

Cipreses flamígeros dan verticalidad que equilibra horizontalidad de cielo



Resplandeciente banda aumenta contraste entre espacio terrenal y celestial

Contornos muy marcados con líneas oscuras

Contraste entre formas rectas del pueblo muy empuqueñecido y la profusión de curvas y contracurvas del cielo y la vegetación

Vincent van Gogh
Noche estrellada

2017 © cma-dehistoria
2017 © Julián Jimeno Casado

No se concluyó pero algunas piezas se convirtieron en obras independientes

Se inspira en "La Divina Comedia de Dante"

Las tres sombras

El pensador (originariamente iba a ser Dante)

Gran intensidad del modelado (Rodin fue más moldeador de barro) confiriendo rugosidad a las formas (ricos contraste luz-sombra)

Personajes aislados, encerrados en su introspección

Proyectada más de 180 figuras en varios grados de relieve: bulto redondo, alto, medio y bajo relieve

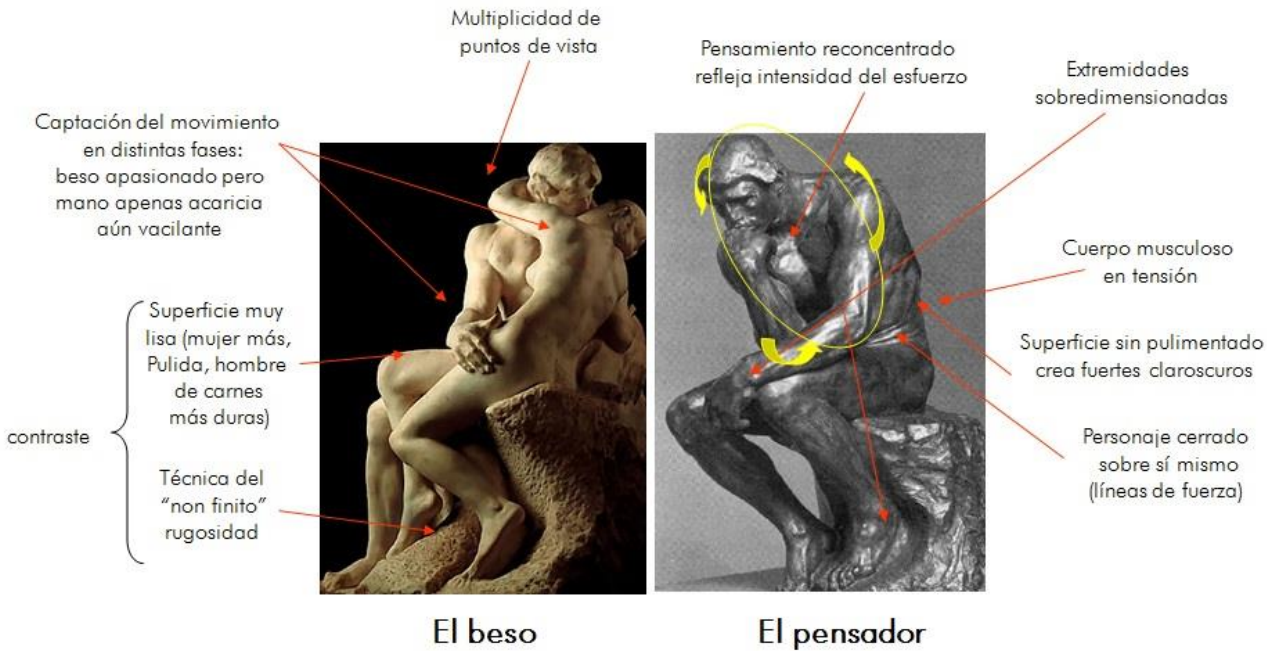
En un espacio con fondos indefinidos y zonas escarpadas se arraciman y afloran multitud de agitadas figuras, algunas apenas esbozadas

Grandes dimensiones: 13'5 m. alto x 4 m. ancho



Auguste Rodin
Las puertas del infierno

2017 © cma-dehistoria
2017 © Julián Jimeno Casado



Auguste Rodin

2017 © cma-dehistoria
2017 © Julián Jimeno Casado

Características generales: multiplicidad de puntos de vista, técnica del non finito que acentúa clarososcuros, expresividad de manos, tensión muscular, etc.



Auguste Rodin
Los burgueses de Calais